

132 allée des sources 76 530 Moulineaux  
 contact@defensedesbergesdeseine.fr

## L'Association de Défense des Berges de Seine

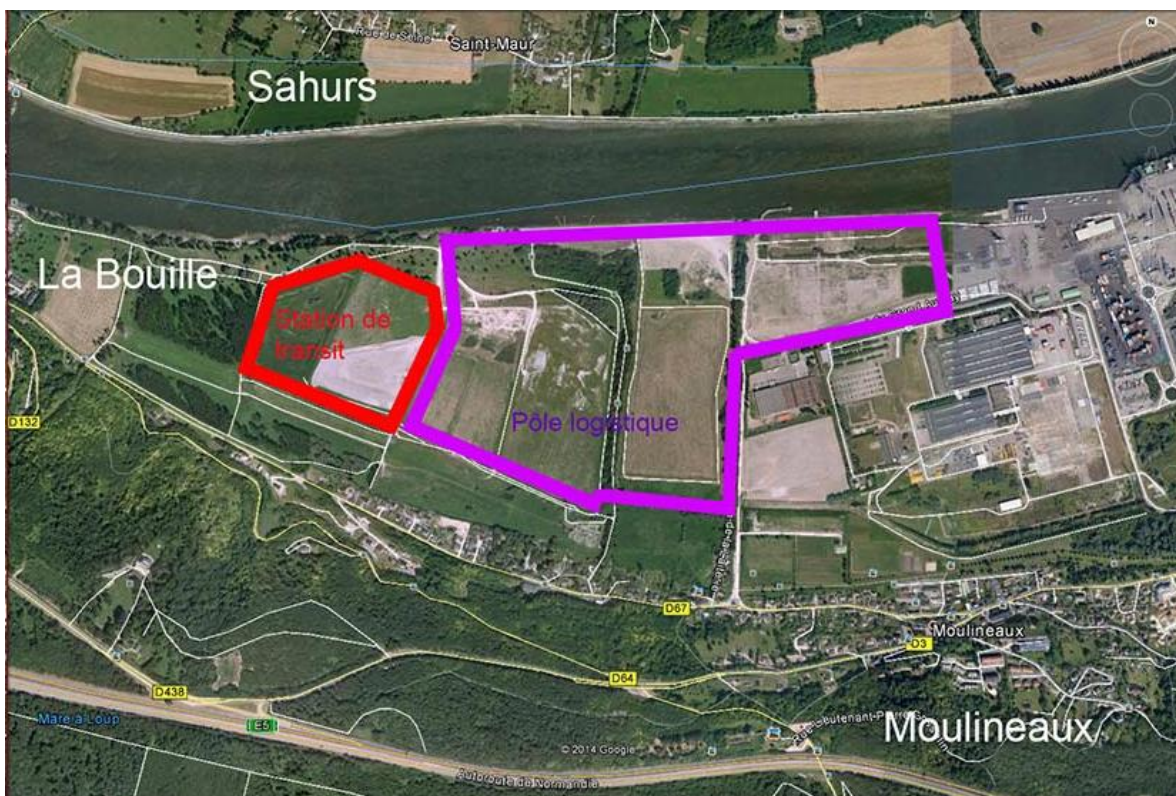
à nouveau en lutte  
contre deux projets du GPMR  
situés sur les prairies  
de La Bouille et Moulineaux

**Soyons nombreux à nous mobiliser !**

**Moulineaux, 8 février 2015**

Chers voisins,

L'Association de Défense des Berges de Seine a combattu avec succès le projet "granulats CEMEX" en 2006-2007 (pyramides de graviers de 15m de haut), puis en 2013, le projet de centrale photovoltaïque à Sahurs, grâce à une forte mobilisation.



Aujourd'hui, un nouveau danger plane sur les prairies de La Bouille-Moulineaux. Le Grand Port Maritime de Rouen veut transformer les actuelles **Chambres de Dépôt** en "**station de transit**" pour valoriser les sédiments de Seine en les revendant au secteur du BTP. Ceci engendrerait une activité de **140 camions (38T) par jour, plus de 200 jours par an**, ce qui n'a plus rien à voir avec l'utilisation de ce site jusqu'alors. Certains d'entre vous, à Moulineaux, Sahurs et jusqu'aux hauteurs de la Bouille ont

particulièrement souffert du bruit du dragage et du refoulement dans les bassins durant les vacances de Noël, notamment de nuit et en week-end.

Dans un second temps, le GPMR prévoit de créer un **immense pôle logistique « Rouen Vallée de Seine Logistique Aval » (plateforme multimodale)** qui défigurerait le bord de Seine et nuirait gravement à la qualité de vie (bruit, pollutions, bord de Seine fermé à la promenade) avec ses **280 Poids-Lourds et 600 Véhicules Légers par jour annoncés !** Pourtant, le GPMR dispose de dizaine de milliers de m<sup>2</sup> disponibles sur des friches abandonnées...

L'association vient d'élire une **nouvelle équipe de 20 administrateurs très motivés** des quatre communes et un bureau dont les compétences et la combativité ont fait l'unanimité. Plusieurs actions sont déjà engagées et un recours en justice envisagé si le Préfet autorisait ce(s) projet(s). Pour assoir notre crédibilité auprès du GPMR et des Pouvoirs publics, Préfet, Maires, Députés, médias,

**nous devons être le plus nombreux possible!**

La cotisation a volontairement été fixée à **5 euros** pour faciliter l'adhésion de tous, proches, familles, voisins... Plusieurs adhésions par foyer sont possibles, celles-ci étant nominatives.

**Rejoignez nous et diffusez largement l'information autour de vous!!!!**

Pour plus d'infos sur les deux projets, sur nos actions, consultez notre site :

[www.defensedesbergesdeseine.fr](http://www.defensedesbergesdeseine.fr)

**ASSOCIATION  
DE DEFENSE  
DES BERGES  
DE SEINE**

CAUMONT - LA BOUILLE  
MOULINEAUX - SAHURS

[www.defensedesbergesdeseine.fr](http://www.defensedesbergesdeseine.fr)  
132, allée des sources 76530 Moulineaux  
02 35 69 89 53

**2015  
Bulletin  
d'adhésion  
et cotisation**

Je soussigné(e) (nom/prénom) \_\_\_\_\_

Né(e) le \_\_\_\_\_

Demeurant à (adresse complète) \_\_\_\_\_

Tel: \_\_\_\_\_

Mail: \_\_\_\_\_

sollicite mon adhésion à l'ASSOCIATION DE DEFENSE DES BERGES DE SEINE.

(Association à but non lucratif de droit français régie par la loi du 1er juillet 1901 (RNA) numéro W763000366).

Je déclare avoir pris connaissance de ses statuts et m'engage à respecter toutes les obligations de ses membres. Je déclare avoir été également informé des dispositions de la loi du 6 janvier 1978 qui régleme le droit de communication dans le fichier des membres de l'association des données personnelles me concernant.

Je verse ma cotisation annuelle de 5€: par chèque  ou en espèces

(Valable jusqu'au 01/2016)

Fait à \_\_\_\_\_

le \_\_\_\_\_

(Signature de l'adhérent)

**Partie à retourner à l'association**